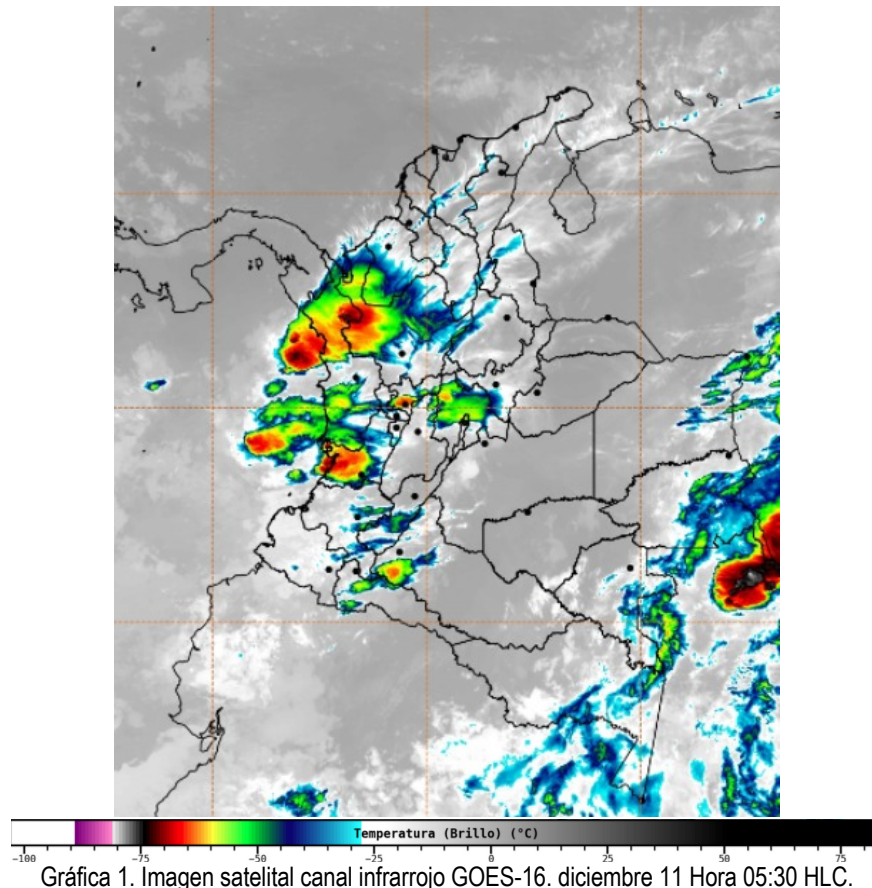


El Instituto de Hidrología, Meteorología y Estudios Ambientales (Ideam) comunica al Sistema Nacional de Gestión del Riesgo de Desastres (SNGRD) y al Sistema Nacional Ambiental (SINA)

Se prevé considerable incremento de las lluvias y tormentas eléctricas en el litoral Pacífico central

- *El Ideam recomienda tomar las medidas preventivas, especialmente en cuencas de alta pendiente y zonas inestables o de ladera de la región Pacífica, y marítima del océano Pacífico colombiano.*



Gráfica 1. Imagen satelital canal infrarrojo GOES-16. diciembre 11 Hora 05:30 HLC.

Sábado 11 de diciembre de 2021. Para hoy y los próximos días se espera incremento de las precipitaciones, incluso con tormentas eléctricas en la región Pacífica, especialmente en el departamento del Chocó, en sectores centro y sur y en los departamentos del Valle del Cauca, Cauca y Nariño, así como en la zona marítima. Se recomienda especial atención ante la probabilidad de crecientes súbitas y deslizamientos de tierra, especialmente en horas de la tarde y noches.

RECOMENDACIONES DESLIZAMIENTOS DE TIERRA EN ZONAS INESTABLES

Se recomienda estar atentos al estado de las vías, principalmente a lo largo de la región Pacífica. Así mismo, se sugiere realizar recorridos preferiblemente en el día e identificar las áreas con amenazas por deslizamientos o derrumbes. Si el deslizamiento es en una carretera, es recomendable avisar a las autoridades y a otros conductores para ponerlos en alerta. Evitar el tránsito en zonas de alta pendiente. Adicionalmente, se sugiere consultar la información en las herramientas interactivas VI@JERO SEGURO, #767, Twitter @numeral767 y la página web www.invias.gov.co para saber cómo se están comportando los diferentes corredores del país.

En zonas que históricamente han presentado inestabilidad en los terrenos se sugiere a la comunidad monitoreo permanentemente y buscar refugio en zonas seguras.

RECOMENDACIONES ANTE LA POSIBILIDAD DE CRECIENTES SÚBITAS

Dada la susceptibilidad de ocurrencia de crecientes súbitas generada por las fuertes lluvias, se sugiere un monitoreo permanente en los ríos de alta pendiente ubicados en la región Pacífica. Importante destacar los niveles altos del río Cauca en su parte alta, especialmente a la altura del municipio de Yotoco (Valle del Cauca).

Se recomienda estar atentos a las alertas hidrológicas emitidas en los diferentes boletines del día que se pueden consultar en la página del instituto. Igualmente, los niveles de los principales ríos en el país los pueden consultar en la siguiente página <http://fews.ideam.gov.co>. También se recomienda no acercarse a las márgenes de los ríos y evitar cruzar los ríos en los momentos de lluvias fuertes.

El Ideam continúa con el monitoreo de las condiciones atmosféricas y recomienda a las entidades del Sistema Nacional para la Gestión del Riesgo de Desastres y al Sistema Nacional Ambiental estar pendientes de la información diaria, semanal, mensual, y de los boletines especiales que emite el instituto.

Para más información relacionada con el pronóstico y alertas hidrometeorológicas vigentes, le recomendamos consultar los siguientes enlaces:

<http://www.pronosticosyalertas.gov.co/boletines-e-informes-tecnicos>

http://www.ideam.gov.co/web/tiempo-y-clima/prediccion-climatica/-/document_library_display/ljPLJWRaQzCm/view/96293907